



**Г Л А В А**  
**городского округа Лотошино Московской области**

**ПОСТАНОВЛЕНИЕ**

от 01.02.2021 № 55

рп. Лотошино

Об установлении публичного сервитута в порядке главы V.7. Земельного кодекса Российской Федерации в пользу Акционерного общества «Мособлгаз» (ИНН 5032292612, ОГРН 1175024034734)

В соответствии с Земельным кодексом Российской Федерации, Законом Московской области № 23/96-ОЗ «О регулировании земельных отношений в Московской области», руководствуясь Уставом муниципального образования городского округа Лотошино Московской области, учитывая ходатайство Акционерного общества "Мособлгаз" (ИНН 5032292612, ОГРН 1175024034734),

**п о с т а н о в л я ю:**

1. Установить публичный сервитут на срок 49 лет в отношении земельных участков, согласно приложению № 1 к настоящему Постановлению, в пользу Акционерного общества «Мособлгаз» (ИНН 5032292612, ОГРН 1175024034734), в целях Оформления публичного сервитута юридическим лицом, право собственности, право хозяйственного ведения или право оперативного управления которого, на сооружения местного значения, возникло до 01.09.2018 и у которого отсутствуют права на земельный участок, в границах в соответствии с приложением № 1 «Зона публичного сервитута объекта «Газораспределительная сеть дер. Гаврилово, кадастровый номер 50:02:0040301:406» к настоящему Постановлению. Установить публичный сервитут в отношении земель и земельных участков, расположенных в д. Гаврилово городского округа Лотошино Московской области и в отношении частей земельных участков с кадастровыми номерами: 50:02:0040301:11, 50:02:0040301:33, 50:02:0040301:69, 50:02:0040301:82, 50:02:0040301:121, 50:02:0040301:128, 50:02:0040301:131, 50:02:0040301:134, 50:02:0040301:150, 50:02:0040301:162, 50:02:0040301:167, 50:02:0040301:430, 50:02:0040301:431, 50:02:0040301:436, 50:02:0040306:30. График проведения работ при осуществлении эксплуатации газораспределительной сети д. Гаврилово с кадастровым номером 50:02:0040301:406 определяется согласно Стандарту организации СТО МОГ 9.4-003-2018 «Сети газораспределения и газопотребления», утвержденного приказом АО «Мособлгаз» от 27.09.2018 № 511, разработанного в соответствии с Федеральным законом от 21.07.1997 № 116-ФЗ «О промышленной безопасности опасных производственных объектов», а также Техническим регламентом «О безопасности сетей газораспределения и газопотребления», утвержденным Постановлением Правительства Российской Федерации от 29.10.2010 № 870. Акционерное общество «Мособлгаз» обязано привести земли, земельные участки, указанные в п.1 Постановления в состояние, пригодное для использования в соответствии с видом разрешенного использования, в срок не позднее чем три месяца после завершения деятельности, для осуществления которой установлен публичный сервитут.

2. Администрации в течение 5 рабочих дней направить копию настоящего Постановления в Управление Федеральной службы государственной регистрации, кадастра и картографии по Московской области для внесения сведений об установлении публичного сервитута в отношении земельных участков, указанных в пункте 1 настоящего Постановления, в Единый государственный реестр недвижимости.

3. Администрации в течение 5 рабочих дней опубликовать настоящее Постановление (без приложений) в газете «Сельская Новь» и разместить на официальном информационном сайте администрации - www.лотошиње.рф.

4. Комитету по управлению имуществом городского округа Лотошино в течение 5 рабочих дней направить обладателю публичного сервитута копию настоящего Постановления, сведения о лицах, являющихся правообладателями земельных участков, сведения о лицах, подавших заявления об учете их прав (обременений прав) на земельные участки, способах связи с ними, копии документов, подтверждающих права указанных лиц на земельные участки.

5. Контроль за выполнением настоящего Постановления возложить на заместителя Главы городского округа Лотошино Попову В.А.



**Начальник общего отдела  
Администрации городского  
округа Лотошино  
Московской области**  
*Е.Л. Долгасова*  
« 01 » 2021 г.

Е.Л. Долгасова

Глава городского округа Лотошино  
**ВЕРНО**

Разослать заместителю Главы городского округа Лотошино Попову В.А., Комитету по управлению имуществом - 6 экз. (заверенных), ГАУ МО «Информационное агентство Лотошинского муниципального района Московской области», филиалу ФГБУ «Федеральная кадастровая палата Росреестра» по Московской области, отделу архитектуры и градостроительства, общему отделу, прокурору Лотошинского района, в дело.

**Подлинный экземпляр находится в  
Администрации городского  
округа Лотошино  
Московской области**  
*Е.Л. Долгасова*  
« 01 » 2021 г.

## ОПИСАНИЕ МЕСТОПОЛОЖЕНИЯ ГРАНИЦ

Зона публичного сервитута объекта «Газопровод низкого давления д. Гаврилово», кадастровый номер  
50:02:0040301:406

(наименование объекта, местоположение границ которого описано (далее - объект))

### Раздел 1

#### Сведения об объекте

№ п/п	Характеристики объекта	Описание характеристик
1	2	3
1	Местоположение объекта	Московская область, городской округ Лотошино, Гаврилово д
2	Площадь объекта ± величина погрешности определения площади ( $P \pm \Delta P$ )	8 355 м <sup>2</sup> ± 32 м <sup>2</sup>
3	Иные характеристики объекта	Вид объекта реестра границ: Зона с особыми условиями использования территории Содержание ограничений использования объектов недвижимости в пределах зоны или территории: Публичный сервитут, для целей размещения линейных объектов системы газоснабжения, их неотъемлемых технологических частей. Срок установления 49 лет.

**Раздел 2**

**Сведения о местоположении границ объекта**

<b>1. Система координат</b> МСК 50, зона 1					
<b>2. Сведения о характерных точках границ объекта</b>					
Обозначение характерных точек границ	Координаты, м		Метод определения координат характерной точки	Средняя квадратическая погрешность положения характерной точки (Mt), м	Описание обозначения точки на местности (при наличии)
	X	Y			
1	2	3	4	5	6
1	521 854,58	1 266 740,86	Аналитический метод	0,10	—
2	521 857,89	1 266 737,98		0,10	
3	521 875,04	1 266 723,89		0,10	
4	521 947,86	1 266 661,75		0,10	
5	521 950,46	1 266 664,79		0,10	
6	521 877,61	1 266 726,96		0,10	
7	521 860,48	1 266 741,03		0,10	
8	521 857,20	1 266 743,88		0,10	
1	521 854,58	1 266 740,86		0,10	
9	521 840,57	1 266 253,14	Аналитический метод	0,10	—
10	521 850,02	1 266 247,59		0,10	
11	521 878,73	1 266 227,09		0,10	
12	521 887,08	1 266 218,60		0,10	
13	521 885,48	1 266 213,64		0,10	
14	521 887,85	1 266 211,74		0,10	
15	521 887,37	1 266 209,36		0,10	
16	521 882,31	1 266 207,88		0,10	
17	521 882,15	1 266 206,46		0,10	
18	521 874,94	1 266 188,44		0,10	
19	521 881,32	1 266 177,76		0,10	
20	521 886,77	1 266 167,71		0,10	
21	521 905,01	1 266 138,07		0,10	
22	521 918,59	1 266 110,53		0,10	
23	521 915,00	1 266 108,76		0,10	
24	521 901,51	1 266 136,13		0,10	
25	521 883,31	1 266 165,70		0,10	
26	521 877,84	1 266 175,78		0,10	
27	521 870,49	1 266 188,08		0,10	
28	521 877,90	1 266 206,60		0,10	
29	521 874,45	1 266 205,59		0,10	
30	521 873,33	1 266 209,43		0,10	
31	521 878,61	1 266 210,97		0,10	
32	521 879,58	1 266 220,04		0,10	
33	521 875,80	1 266 223,72		0,10	
34	521 864,18	1 266 232,16		0,10	
35	521 847,72	1 266 243,87		0,10	
36	521 838,44	1 266 249,71		0,10	
9	521 840,57	1 266 253,14	0,10		
37	521 431,59	1 266 789,35	Аналитический метод	0,10	—
38	521 450,65	1 266 774,49		0,10	
39	521 504,40	1 266 716,52		0,10	
40	521 531,83	1 266 690,65		0,10	
41	521 556,92	1 266 666,24		0,10	
42	521 586,74	1 266 638,32		0,10	
43	521 616,13	1 266 615,42		0,10	
44	521 643,26	1 266 587,72		0,10	
45	521 689,57	1 266 541,31		0,10	

**Раздел 2**

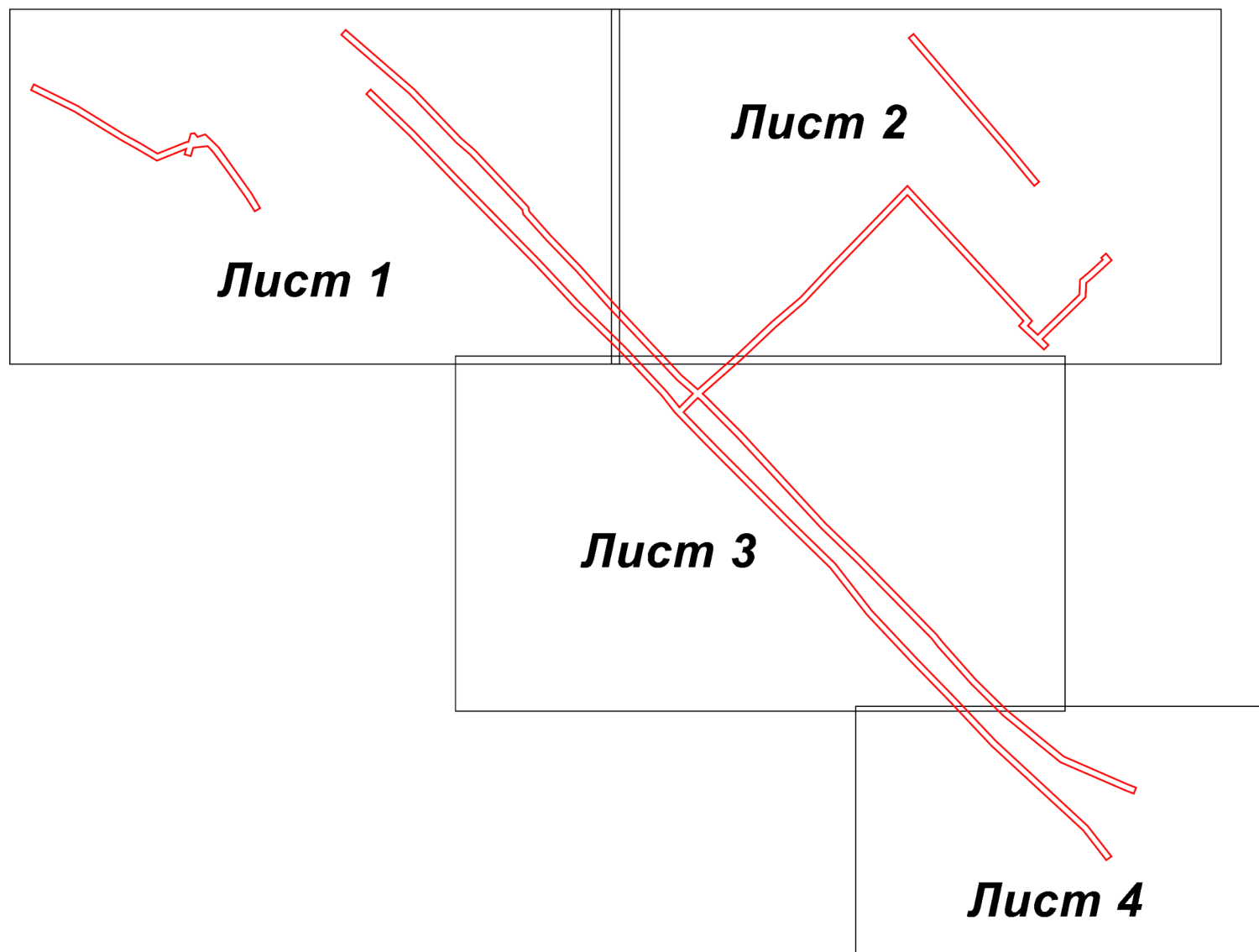
**Сведения о местоположении границ объекта**

<b>1</b>	<b>2</b>	<b>3</b>	<b>4</b>	<b>5</b>	<b>6</b>
46	521 711,83	1 266 519,88	Аналитический метод	0,10	—
47	521 720,87	1 266 528,78		0,10	
48	521 719,12	1 266 530,80		0,10	
49	521 696,12	1 266 553,59		0,10	
50	521 638,54	1 266 606,71		0,10	
51	521 616,90	1 266 629,28		0,10	
52	521 569,05	1 266 676,07		0,10	
53	521 564,07	1 266 680,03		0,10	
54	521 540,28	1 266 701,16		0,10	
55	521 520,30	1 266 721,40		0,10	
56	521 491,09	1 266 757,28		0,10	
57	521 473,26	1 266 798,22		0,10	
58	521 471,18	1 266 803,52		0,10	
59	521 474,91	1 266 804,98		0,10	
60	521 476,96	1 266 799,75		0,10	
61	521 494,54	1 266 759,38		0,10	
62	521 523,28	1 266 724,07		0,10	
63	521 543,04	1 266 704,06		0,10	
64	521 566,65	1 266 683,09		0,10	
65	521 571,70	1 266 679,07		0,10	
66	521 619,74	1 266 632,10		0,10	
67	521 641,34	1 266 609,57		0,10	
68	521 698,89	1 266 556,48		0,10	
69	521 722,05	1 266 533,53		0,10	
70	521 723,56	1 266 531,78		0,10	
71	521 745,20	1 266 556,32		0,10	
72	521 765,50	1 266 577,90		0,10	
73	521 781,49	1 266 596,36		0,10	
74	521 801,45	1 266 615,20		0,10	
75	521 848,76	1 266 660,88		0,10	
76	521 769,38	1 266 733,99		0,10	
77	521 766,21	1 266 731,06		0,10	
78	521 756,44	1 266 741,61		0,10	
79	521 751,31	1 266 746,90		0,10	
80	521 754,08	1 266 749,68		0,10	
81	521 757,88	1 266 745,90		0,10	
82	521 784,26	1 266 773,16		0,10	
83	521 793,32	1 266 773,48		0,10	
84	521 796,66	1 266 777,49		0,10	
85	521 807,61	1 266 789,56		0,10	
86	521 811,84	1 266 786,05		0,10	
87	521 809,28	1 266 782,97		0,10	
88	521 808,00	1 266 784,04		0,10	
89	521 799,68	1 266 774,86		0,10	
90	521 795,25	1 266 769,55		0,10	
91	521 786,02	1 266 769,22		0,10	
92	521 760,63	1 266 742,98		0,10	
93	521 766,43	1 266 736,72		0,10	
94	521 769,37	1 266 739,44		0,10	
95	521 854,60	1 266 660,94		0,10	
96	521 804,21	1 266 612,31		0,10	
97	521 784,38	1 266 593,59		0,10	
98	521 768,47	1 266 575,22		0,10	
99	521 748,16	1 266 553,62		0,10	
100	521 726,21	1 266 528,73		0,10	





Раздел 4  
План границ объекта



Масштаб 1:4 000

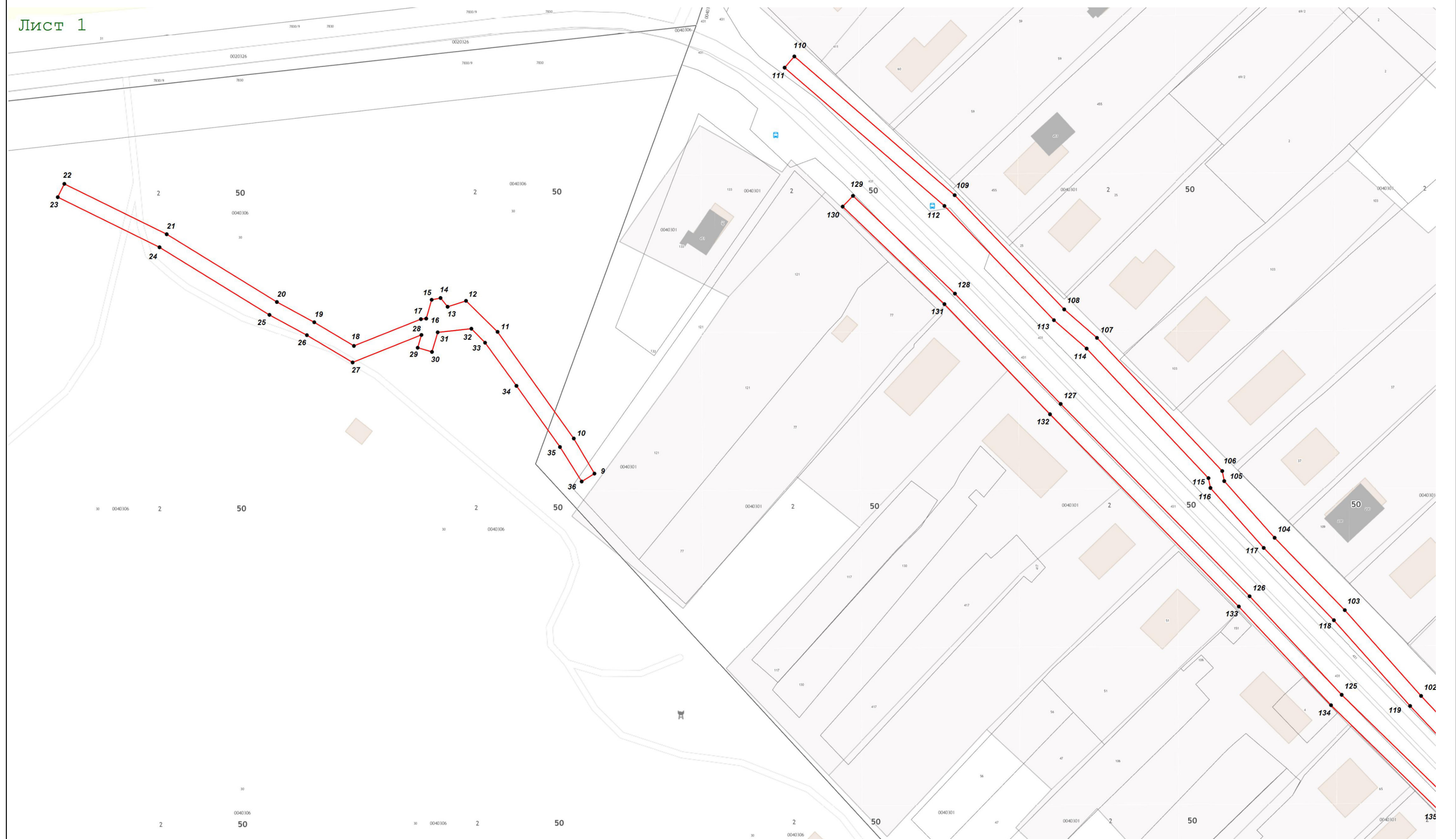
Используемые условные знаки и обозначения:

- 7 - характерная точка границы зоны
- - граница зоны
- (красная линия) - граница зоны
- (серая линия) - граница земельного участка по сведениям ЕГРН
- (темно-серая линия) - граница кадастрового квартала по сведениям ЕГРН

Подпись \_\_\_\_\_ Дата « 19 » ноября 20 20 г.

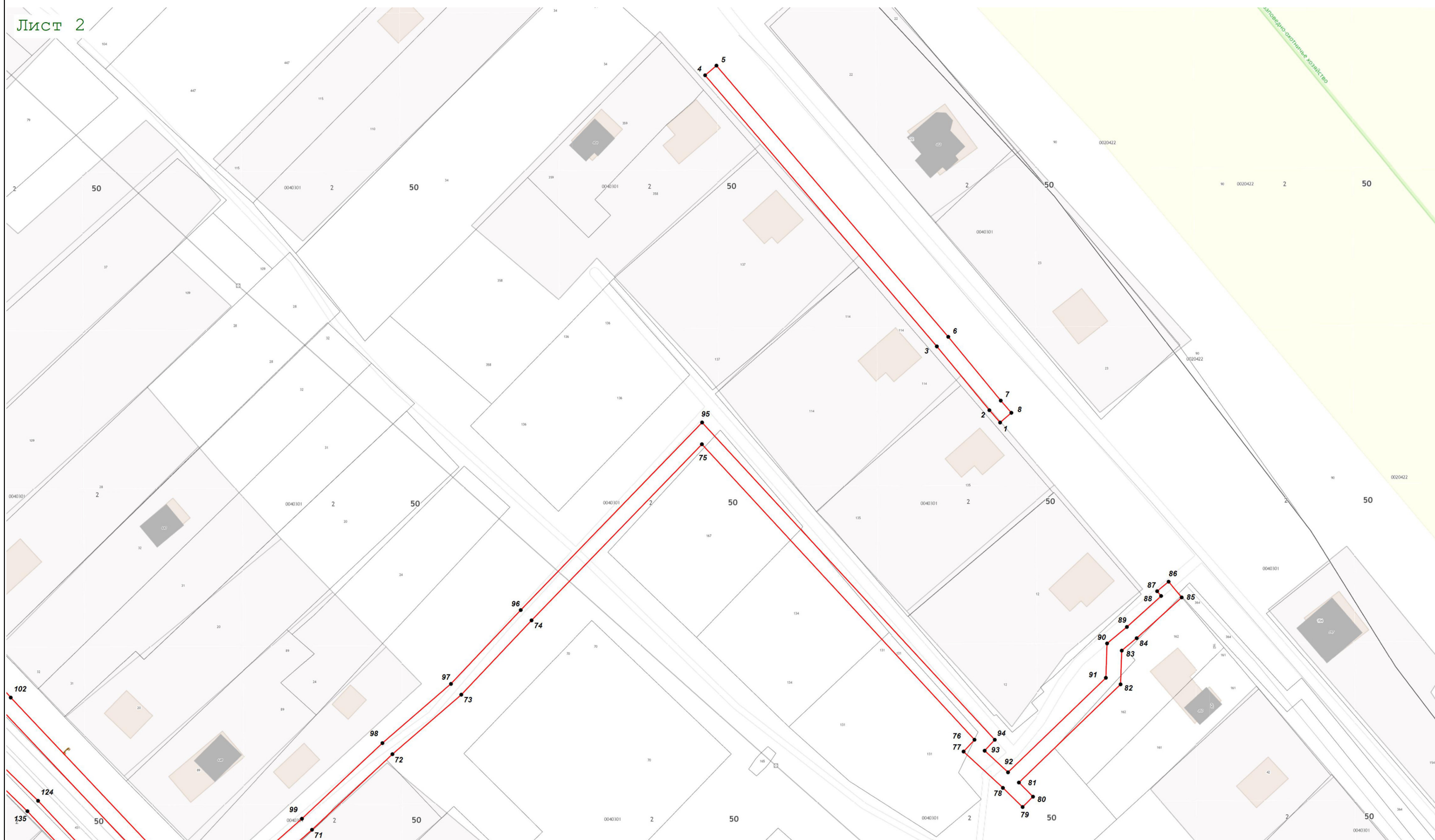
Место для оттиска печати (при наличии) лица, составившего описание местоположения границ объекта



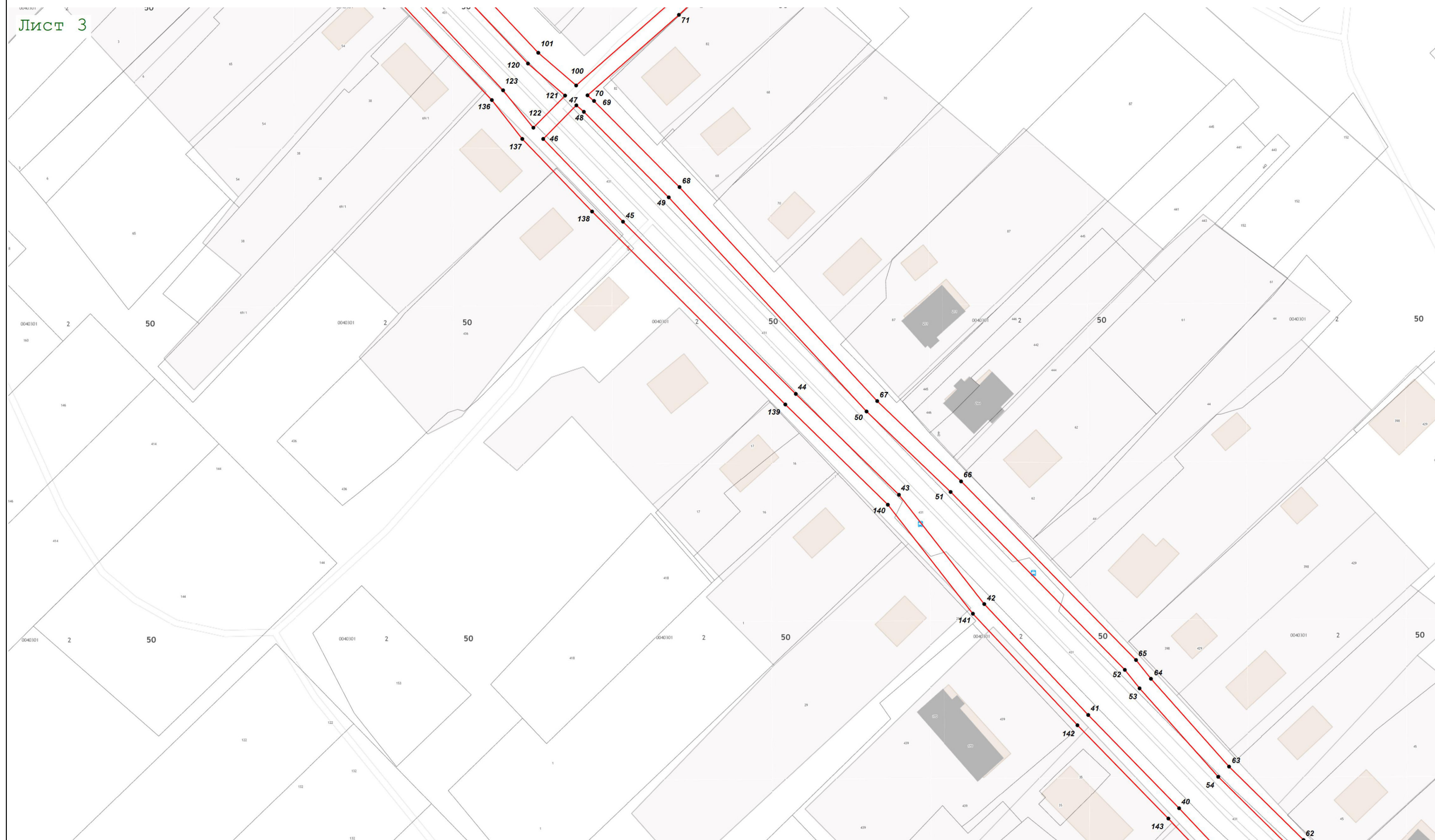


Масштаб 1:1 000

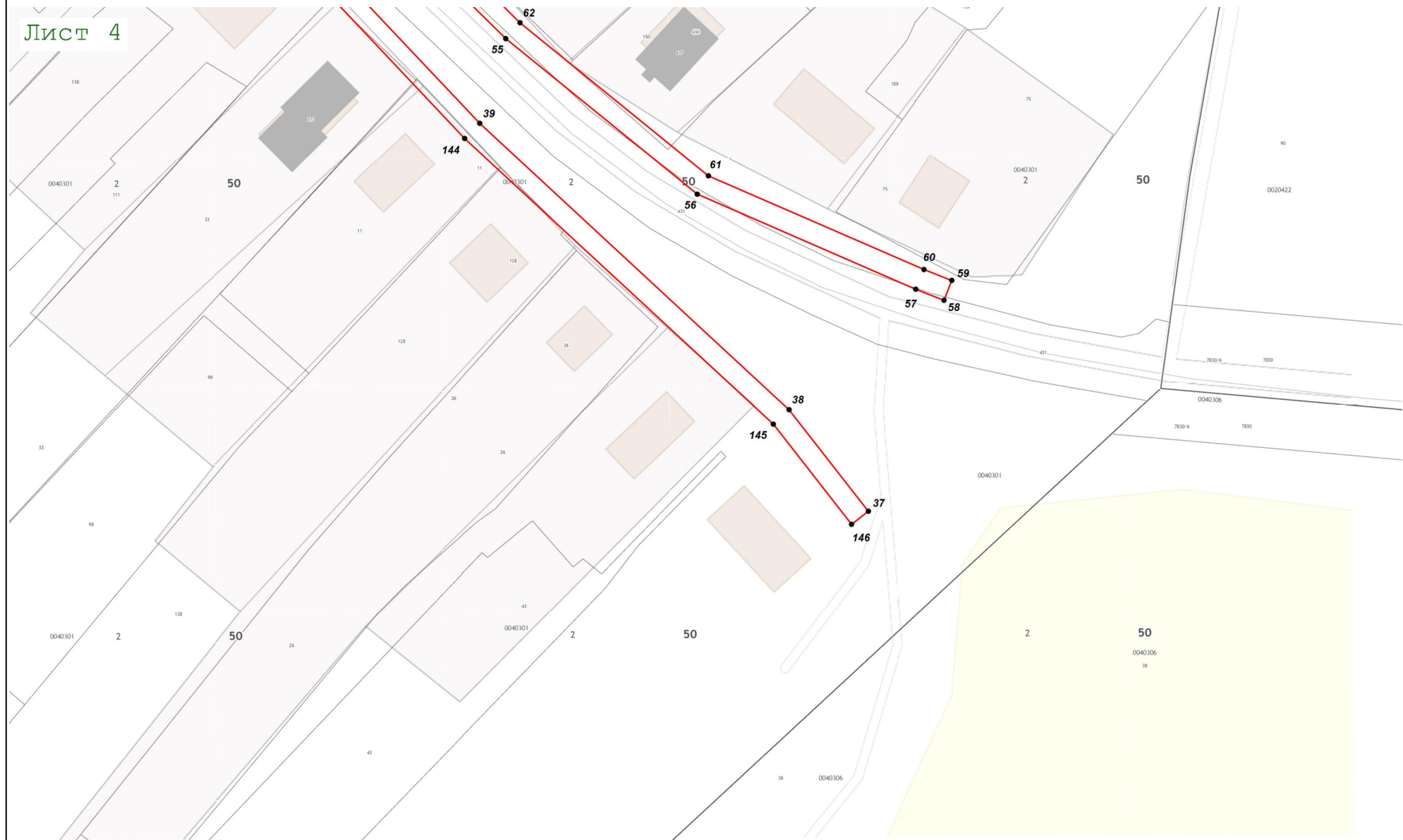




Масштаб 1:1 000



Масштаб 1:1 000



Масштаб 1:1 000